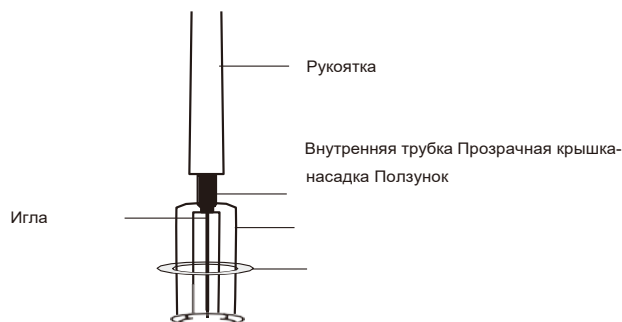


Штопор помповый МВ-01С Инструкция по применению

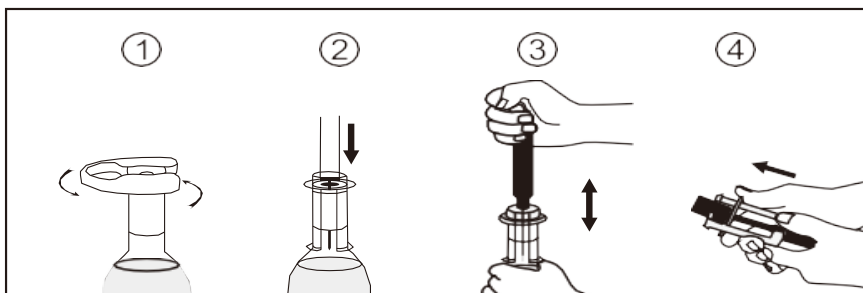
Комплектация



Характеристика

Модель: МВ-01С Размер:
19x4.8x1.8см

Использование



1. Удалите защитную пленку с верхней части бутылки с помощью специального резака.
2. Вдавите иглу в центр пробки, убедившись, что она проходит полностью.
3. Крепко возьмитесь за бутылку вина одной рукой; другой рукой возьмитесь за рукоятку штопора. По принципу действия насоса начните заполнять бутылку воздухом, давление увеличится, и пробка выйдет сама. (обычно достаточно 4-6 повторений)
4. Нажмите на прозрачный ползунок, чтобы извлечь пробку с иглы.

Меры предосторожности

1. НЕ используйте данный штопор для откупоривания пластиковых или синтетических пробок.
2. НЕ помещайте в посудомоечную машину.
3. Храните данное изделие в недоступном для детей месте.
4. Равномерно распределяйте давление при использовании.
5. Используйте этот продукт только по назначению для открытия целостных бутылок вина.
6. Если рукоятка нагреется, прекратите ее использование, пока она не остынет.
7. Неправильное использование товара может привести к повреждению данного изделия.